

LUFTFILTERGERÄT

GT[®] 160H

Bei schwerer Luftbelastung durch Öl,
Emulsionen und allgemeine KSS



16000 m³/h

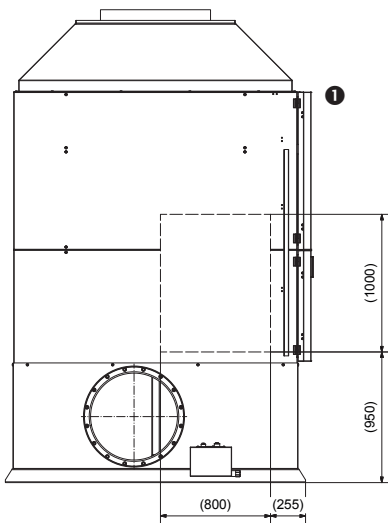
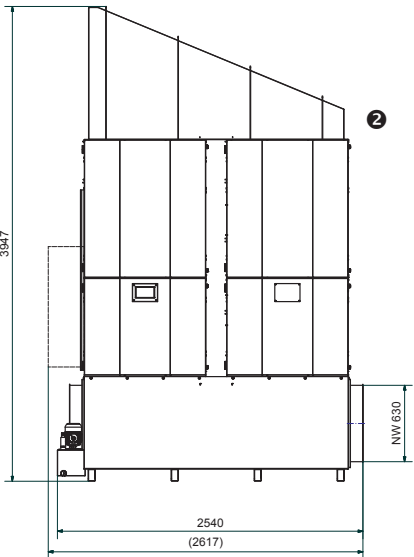
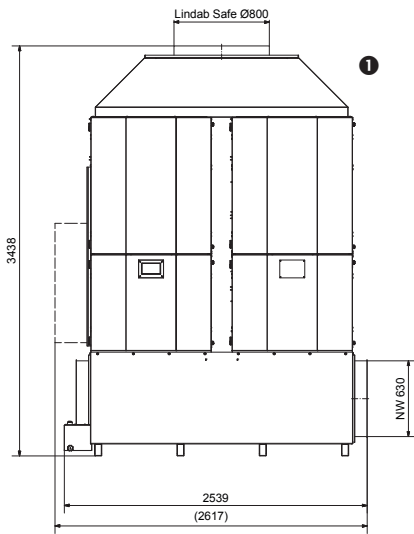
≥ 0,3 μm*

99,97%*

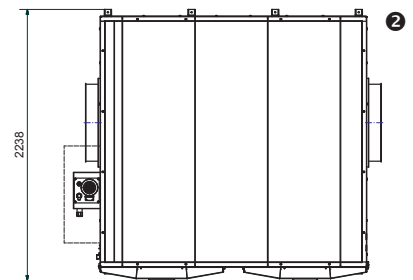
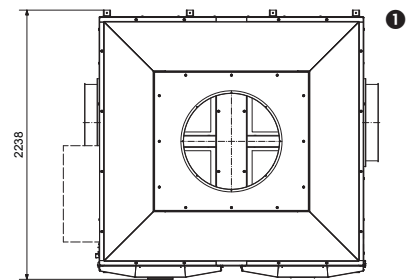
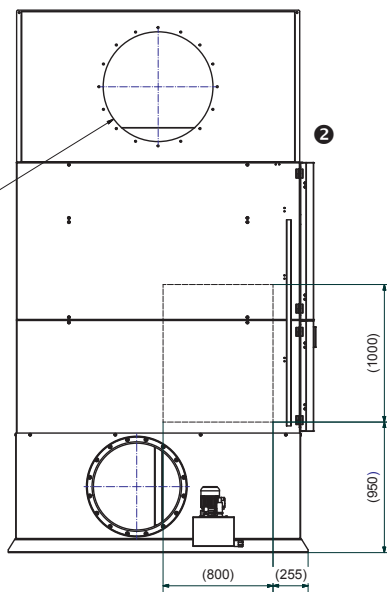
MADE
IN
GERMANY

EXPERTISE IN FILTERS
SINCE 1992

TECHNISCHE DATEN



Anschlussmöglichkeit für Flansch DN800.



GT[®] 160H

Nenn-Volumenstrom m ³ /h	16000 m³/h	
Leistung kW max.	auf Anfrage*	
Antriebsart	auf Anfrage*	
Anschluss V Hz Phasen	auf Anfrage*	
L x B x H mm	2238 x 2617 x 3438 ① 2238 x 2617 x 3947 ②	
Gewicht kg	2750 ① 2950 ②	
Filterfläche gesamt m ² (min/max)*	408,8/582,8	
Basisausführung	1. Filterstufe m ²	96
	2. Filterstufe m ²	104
	3. Filterstufe m ²	218,8
	4. Filterstufe m ²	n. v.
	5. Filterstufe m ²	n. v.
Luftanschluss NW mm (Rohgas/Reingas)	630/800	
ø freier Ölablass"	R 1 ¼	
ø Auslass Ölrückförpumpen"	G ¾	

* je nach Anwendungsfall