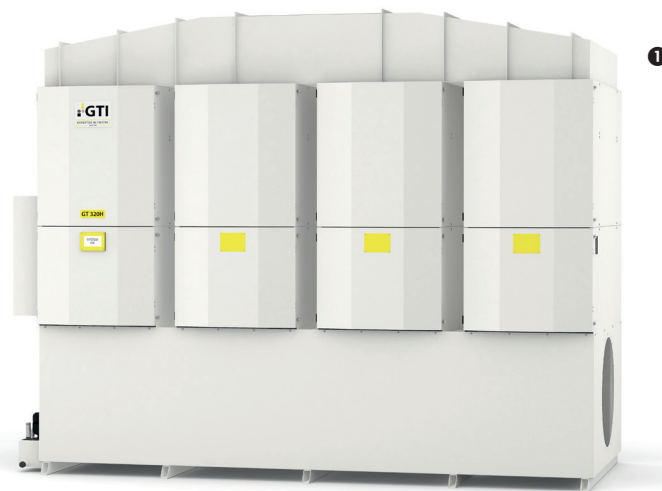


LUFTFILTERGERÄT

GT[®] 320H

Bei schwerer Luftbelastung durch Öl,
Emulsionen und allgemeine KSS



32000 m³/h

≥ 0,3 μm*

99,97%*

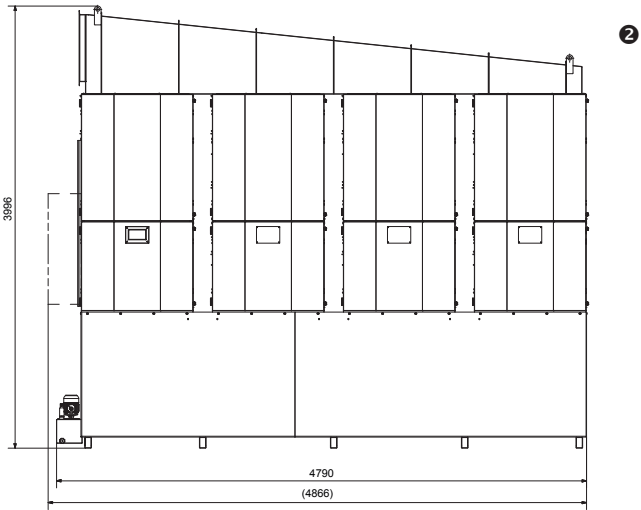
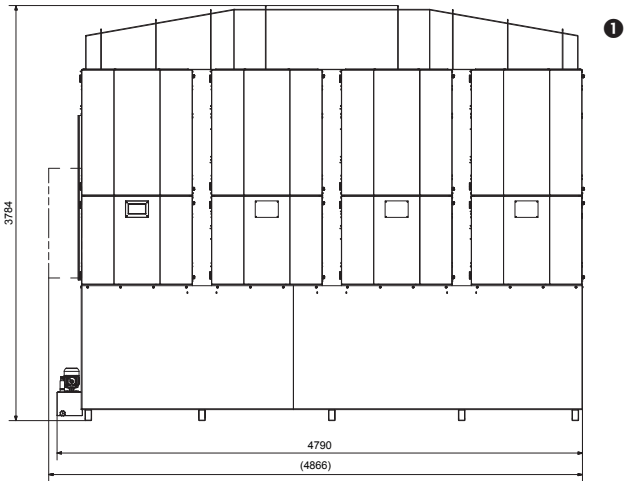
MADE
IN
GERMANY

EXPERTISE IN FILTERS
SINCE 1992

TECHNISCHE DATEN

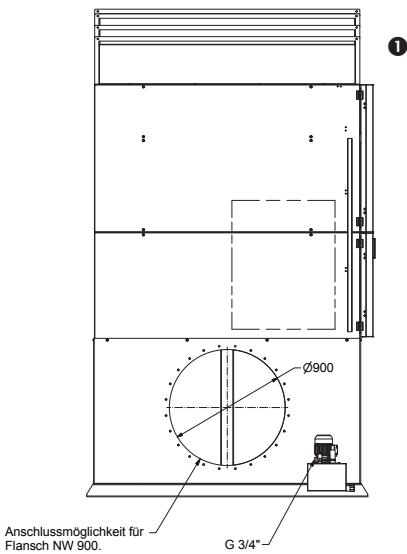
GT[®] 320H

Nenn-Volumenstrom m ³ /h	32000 m³/h	
Leistung kW max.	auf Anfrage*	
Antriebsart	auf Anfrage*	
Anschluss V Hz Phasen	auf Anfrage*	
L x B x H mm	2238 x 4866 x 3784 1 2238 x 4866 x 3996 2	
Gewicht kg	6100 1 6100 2	
Filterfläche gesamt m ² (min/max)*	817,6/1165,6	
Basisausführung	1. Filterstufe m ²	192
	2. Filterstufe m ²	208
	3. Filterstufe m ²	437,6
	4. Filterstufe m ²	n. v.
	5. Filterstufe m ²	n. v.
Luftanschluss NW mm (Rohgas/Reingas)	900/900	
ø freier Ölablass"	R 1 ¼	
ø Auslass Ölrückförpumpen"	G ¾	



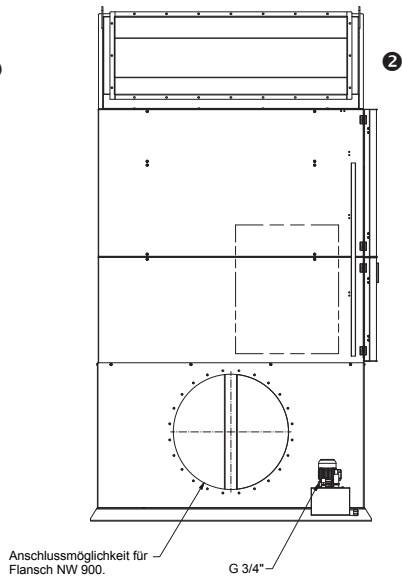
Basisausführung

* je nach Anwendungsfall



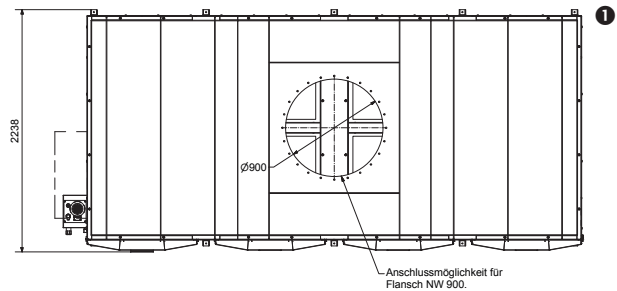
Anschlussmöglichkeit für Flansch NW 900.

G 3/4"

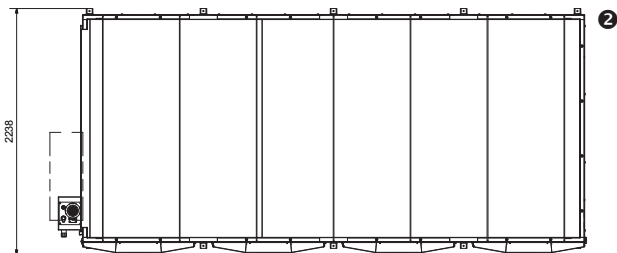


Anschlussmöglichkeit für Flansch NW 900.

G 3/4"



Anschlussmöglichkeit für Flansch NW 900.



GTI Glob Tec Industriemaschinen GmbH | Richard-Stocker-Str. 19 | D-78234 Engen
T +49 (0)7733 9482802 | info@gti-globtec.com | gti-globtec.com



EXPERTISE IN FILTERS
SINCE 1992