

LUFTFILTERGERÄT

GT[®] 320L

Bei leichter Luftbelastung durch Öl,
Emulsionen und allgemeine KSS



32000 m³/h

≥ 0,3 μm*

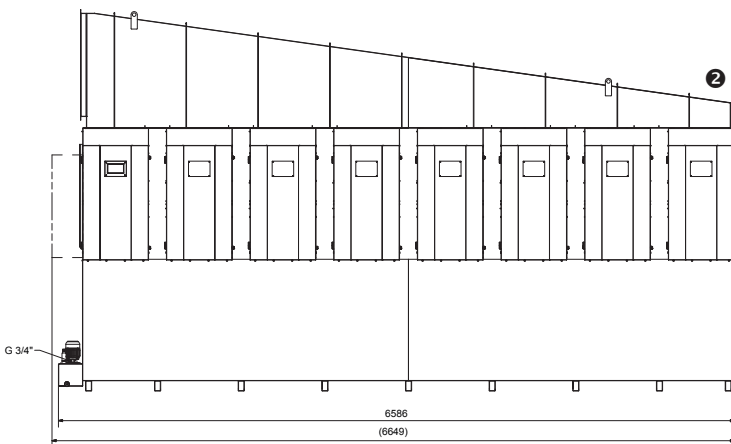
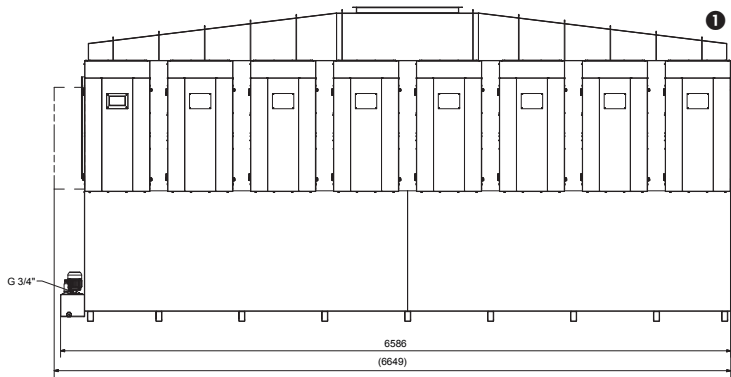
99,97%*

MADE
IN
GERMANY

EXPERTISE IN FILTERS
SINCE 1992

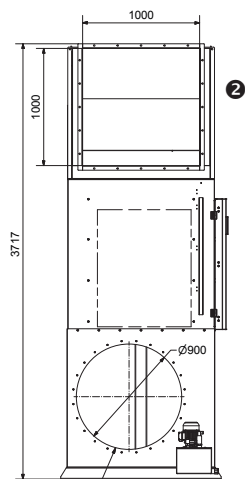
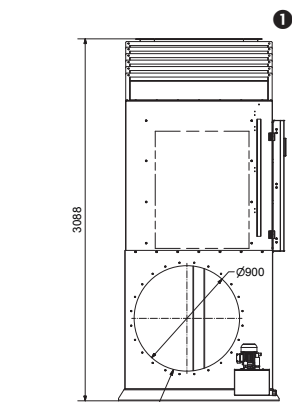
TECHNISCHE DATEN

GT[®] 320L



Nenn-Volumenstrom m ³ /h	32000 m³/h	
Leistung kW max.	auf Anfrage*	
Antriebsart	auf Anfrage*	
Anschluss V Hz Phasen	auf Anfrage*	
L x B x H mm	1428 x 6649 x 3088 ① 1428 x 6649 x 3717 ②	
Gewicht kg	3500 ① 3600 ②	
Filterfläche gesamt m ² (min/max)*	499,2/864	
Basisausführung	1. Filterstufe m ²	228,8
	2. Filterstufe m ²	187,2
	3. Filterstufe m ²	321,6
	4. Filterstufe m ²	-
	5. Filterstufe m ²	-
Luftanschluss NW mm (Rohgas/Reingas)	900	
ø freier Ölablass"	R 1 ¼	
ø Auslass Ölrückförmpumpe"	G ¾	

*: je nach Anwendungsfall



Anschlussmöglichkeit für Flansch NW900

Anschlussmöglichkeit für Flansch NW900

