

## LUFTFILTERGERÄT

# GT<sup>®</sup> 320L



Bei leichter Luftbelastung durch Öl,  
Emulsionen und allgemeine KSS



**32000 m<sup>3</sup>/h**

**99,95 %**

ABSCHEIDEGRAD

MADE  
IN  
GERMANY

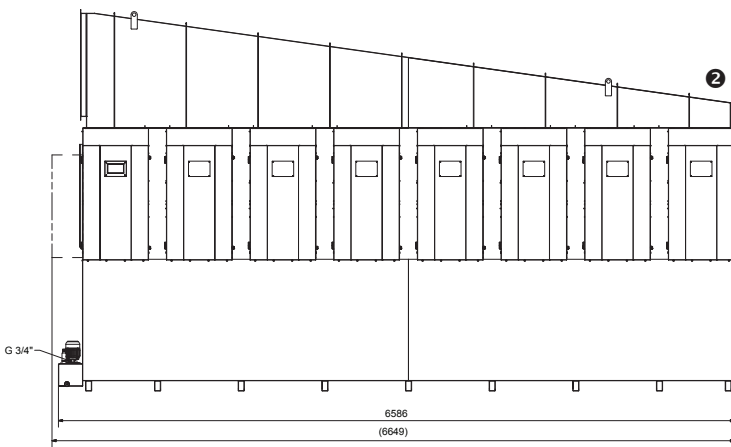
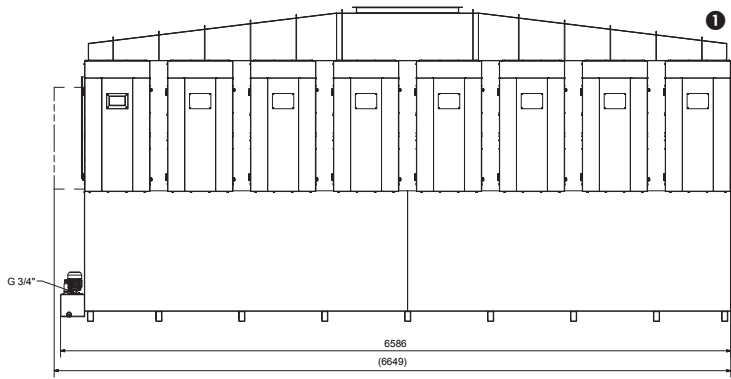
EXPERTISE IN FILTERS

SINCE 1992



# TECHNISCHE DATEN

# GT<sup>®</sup> 320L



Nenn-Volumenstrom m <sup>3</sup> /h	<b>32000 m<sup>3</sup>/h</b>
-------------------------------------	------------------------------

Leistung kW max.	auf Anfrage*
------------------	--------------

Antriebsart	auf Anfrage*
-------------	--------------

Anschluss V   Hz   Phasen	auf Anfrage*
---------------------------	--------------

L x B x H mm	1428 x 6649 x 3088 ①
	1428 x 6649 x 3717 ②

Gewicht kg	3500 ①
	3600 ②

Filterfläche gesamt m <sup>2</sup> (min/max)*	499,2/864
--	-----------

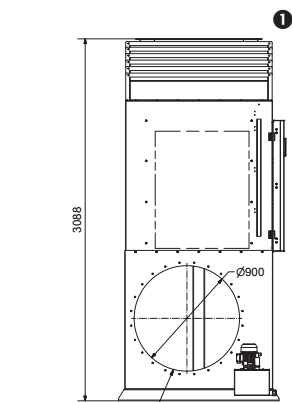
Basisausführung	1. Filterstufe m <sup>2</sup>	228,8
	2. Filterstufe m <sup>2</sup>	187,2
	3. Filterstufe m <sup>2</sup>	321,6
	4. Filterstufe m <sup>2</sup>	-
	5. Filterstufe m <sup>2</sup>	-

Luftanschluss NW mm (Rohgas/Reingas)	900/1000x1000 [Flansch]
---	----------------------------

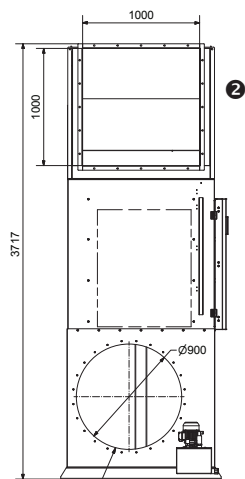
ø freier Ölablass"	R 1 ¼
--------------------	-------

ø Auslass Ölrückförmpumpe"	G ¾
-------------------------------	-----

\* je nach Anwendungsfall



Anschlussmöglichkeit für Flansch NW900



Anschlussmöglichkeit für Flansch NW900

