

## LUFTFILTERGERÄT

# GT<sup>®</sup> 40H<sup>UP</sup>



Bei schwerer Luftbelastung durch Öl,  
Emulsionen und allgemeine KSS



**4000 m<sup>3</sup>/h**

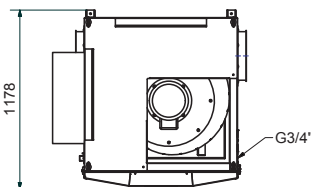
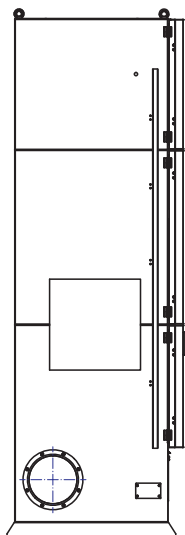
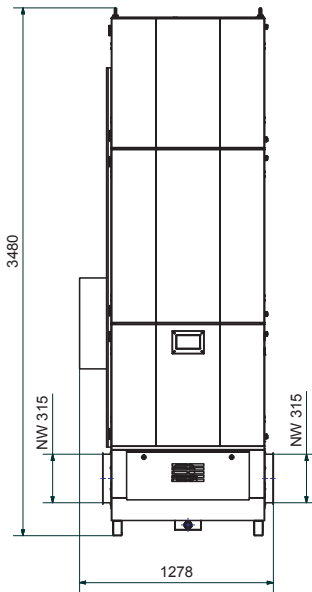
**99,95 %**  
ABSCHIEDERAD

MADE  
IN  
GERMANY

EXPERTISE IN FILTERS  
SINCE 1992



## TECHNISCHE DATEN



# GT<sup>®</sup> 40H<sup>UP</sup>

Nenn-Volumenstrom m <sup>3</sup> /h	<b>4000 m<sup>3</sup>/h</b>	
Leistung kW max.	7,0	
Antriebsart	geregelt	
Anschluss V   Hz   Phasen	380/480   50/60   3	
L x B x H mm	1178 x 1278 x 3480	
Gewicht kg	930	
Filterfläche gesamt m <sup>2</sup> (min/max)*	102,2/145,7	
Basisausführung	1. Filterstufe m <sup>2</sup>	24
	2. Filterstufe m <sup>2</sup>	26
	3. Filterstufe m <sup>2</sup>	54,7
	4. Filterstufe m <sup>2</sup>	optional (Aktivkohle)
	5. Filterstufe m <sup>2</sup>	n. v.
Luftanschluss NW mm (Rohgas/Reingas)	315	
ø freier Ölablass“	R 1 ¼	
ø Auslass Ölrückführpumpe“	G ¾	

\* je nach Anwendungsfall



regelbar ohne FU



integrierte Pumpe